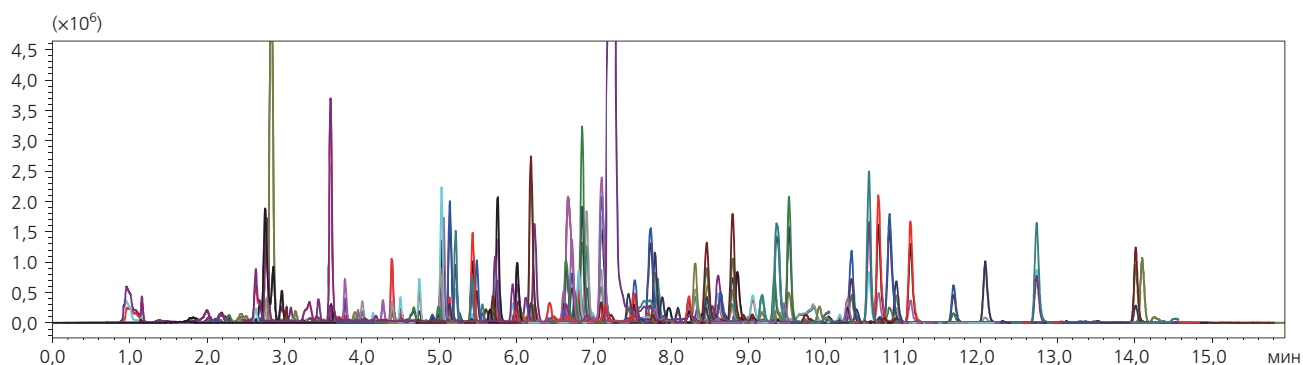




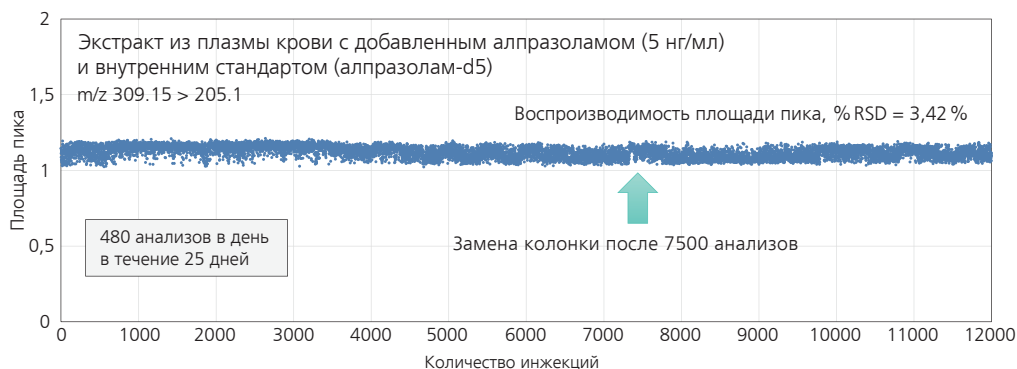
Высокопроизводительный жидкостный тандемный масс-спектрометр серии UFMS

Прибор занимает среднее положение в линейке жидкостных масс-спектрометров UFMS: он обладает такими же показателями быстродействия, как LCMS-8050/8060, а благодаря использованию источника ионизации электроспреем с нагреваемым газом, его чувствительность существенно увеличена по сравнению с младшими моделями.



Одновременное определение 153 пестицидов (~ 10 ppb) в экстракте из *Codonopsis pilosula*

Особое внимание при разработке LCMS-8045 уделено обеспечению долговременной стабильности работы прибора. Конструкция источника ионизации и ионной оптики оптимизирована таким образом, чтобы максимально снизить любые возможные загрязнения. Это позволяет проводить анализ сотен и тысяч образцов со сложной матрицей, таких как экстракты из пищевых продуктов и биологических жидкостей, без снижения чувствительности и затрат на профилактическое обслуживание прибора.



Испытания на долговременную стабильность LCMS-8045

Технические характеристики

Диапазон определяемых масс:	2–2000 m/z
Разрешение	R < 0,7 а.е.м. FWHM
Стабильность масс:	0,05 а.е.м./12 ч
Методы ионизации:	Электроспрей (ESI, Heated-ESI) (стандартно) Химическая ионизация при атмосферном давлении (APCI) (опционально) Сдвоенная универсальная система ионизации (DUIS) (опционально)
Время переключения полярности ионизации:	5 мс
Режимы анализа:	Q1 Scan, Q1 SIM, Q2 Scan, Q2 SIM, MRM, Product ion scan, Precursor ion scan, Neutral loss scan
Параметры режима регистрации MRM-переходов:	Максимальная скорость: 555 MRM/с Минимальное время измерения (dwelltime): 0,8 мс Минимальное время между измерениями (pausetime): 1 мс
Максимальная скорость сканирования:	30'000 а.е.м./с
Максимальная чувствительность:	Положительная ионизация, 1 пг резерпина, MRM S/N > 100'000:1 (RMS) Отрицательная ионизация, 1 пг хлорамфеникола, MRM S/N > 100'000:1 (RMS)
Максимальная скорость подачи подвижной фазы:	2 мл/м (ESI и APCI), 1 мл/м (DUIS)
Ионная оптика:	Система ионных фильтров Q-array и фокусирующий мультиполь
Масс-анализатор:	Молибденовые гиперболические масс-фильтры с префильтром
Соударительная ячейка:	Сверхбыстрая ячейка соударительной диссоциации UFsweeper® II
Детектор:	Сверхбыстрый вторичный электронный умножитель с конверсионным динодом
Система вакуумирования:	Дифференциальная вакуумная система производительностью (40+260+210) л/с
Габариты:	1180 x 540 x 610 мм
Вес:	140 кг
Электропитание:	Однофазная сеть 230 В AC (50/60 Гц), 15 А
Программное обеспечение:	LabSolutions LCMS Version



WWW.SHIMADZU.COM • WWW.SHIMADZU.EU • WWW.SHIMADZU.RU

Shimadzu Europa GmbH

Albert-Hahn-Str. 6-10, D-47269, Duisburg, Germany
tel: +49 203 76870, fax: +49 203 7687 271

Представительства в России:

Москва

119049, 4-й Добрынинский пер., 8, БЦ «Добрыня», оф. С13-01
Тел.: (495) 989-13-17, факс: (495) 989-13-19, e-mail: smo@shimadzu.ru

Санкт-Петербург

190000, наб.р. Мойки, 58, БЦ «Мариинский», оф. 302
Тел./факс: (812) 325-72-61, 320-86-91, e-mail: spo@shimadzu.ru

Владивосток

690091, ул. Адмирала Фокина, 20, оф. 404, 4 этаж
Тел.: (423) 243-12-32, факс: (423) 243-12-23, e-mail: svl@shimadzu.ru

Дистрибьютор Шимадзу

